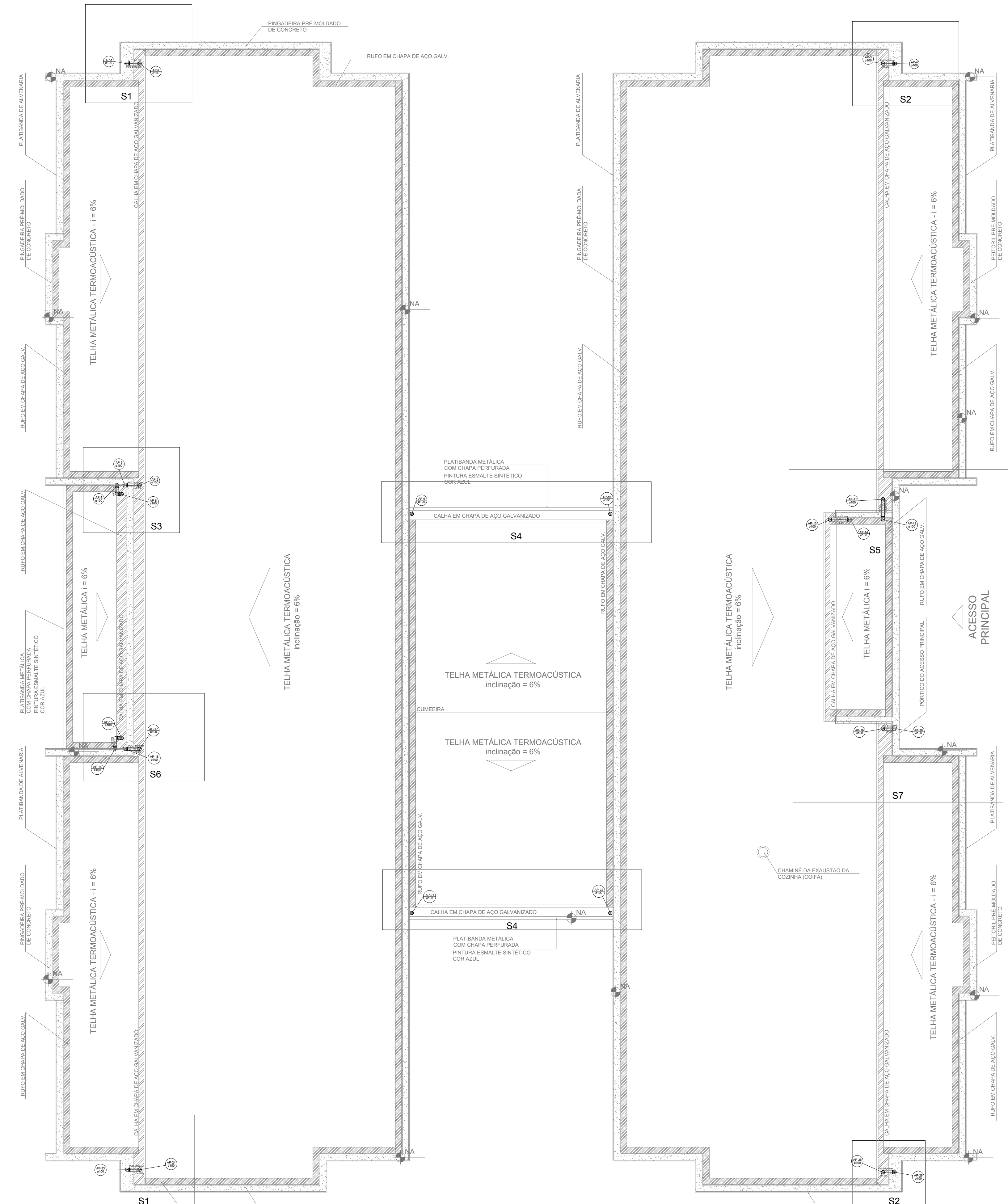
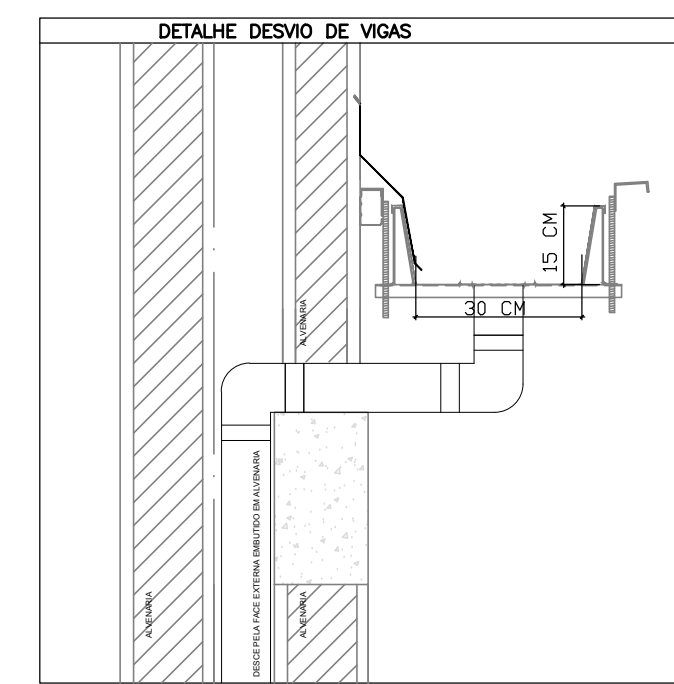
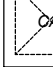


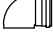








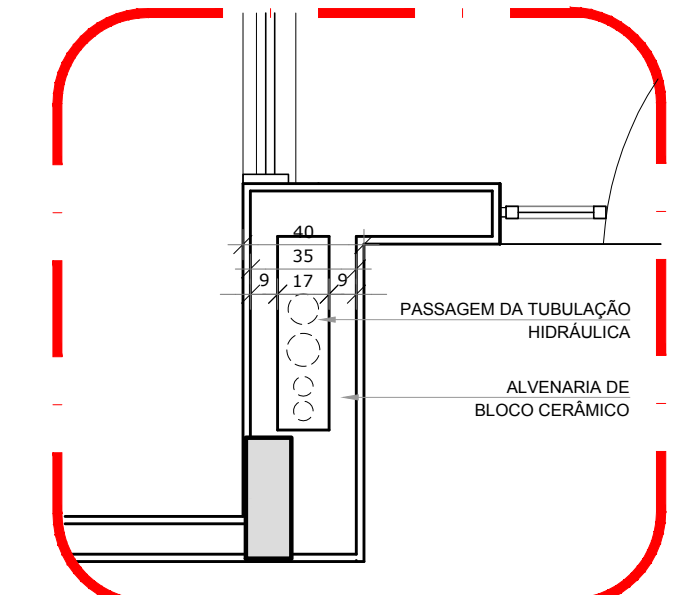
1 PLANTA DA COBERTURA - COLETA
ESCALA 1/75



2 PLANTA DA COBERTURA - TRANSPOSIÇÃO




LEGENDA	
	CAIXA DE ÁREA PLUVIAL SIMPLES 60 x 90 cm
	JOELHO 45
	JOELHO 45- DESCE
	JOELHO 90
	JOELHO 90- COLLUNA
	JOELHO 90- DESCE
	CURVA 90 CURTA- DESCE
	JUNÇÃO SIMPLES
	TÊ SANITÁRIO
	RAIOS PLUVIAIS



3 DETALHE - SHAFT HIDRÁULICA

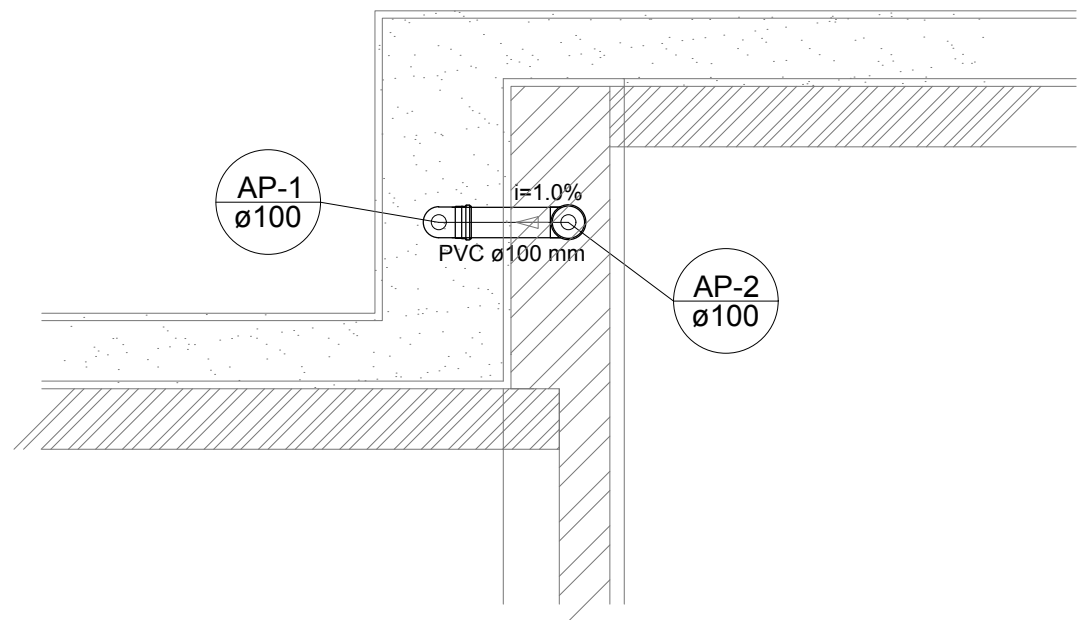
NOTAS		
<ul style="list-style-type: none"> - EXECUTAR ESTE PROJETO JUNTAMENTE COM O PROJETO ESTRUTURAL. - ANTES DA CONCRETAGEM/PREPARAÇÃO PARA AS TUBULAÇÕES, DENTRO DOS LIMITESESTABELECIDOS PELA NBR 6118:2014. - ALTERAÇÃO/DESENERTE PROJETO SOMENTE COM AUTORIZAÇÃO EXPRESSA DO INDE. 		
REFERÊNCIAS:		
<ul style="list-style-type: none"> - MEMORIAL DESCRITIVO E ESPECIFICAÇÕES TÉCNICAS. - PLANILHA DE QUANTITATIVOS. 		
Atendimento a NBR 9050/ 2015;		
02	JANEIRO/ 2017	Alteração: quadro de áreas, sandários infantis 1 e 2, altura da platibanda, mobiliário e equipamento, altura da cerâmica nos sandários, cor dos portões dos solários e altura da porta P44; Acrecimento das duchas higiênicas e escaninhos pré-escala. Refrarda da chapa de aço abaixo da platibanda.
01	AGOSTO/ 2016	Alteração paredes - shaft para tubulação hidráulica e detalhamento, alteração da altura da platibanda.
Nº	DATA	DESCRIÇÃO

 FNE <i>Fundo Nacional de Desenvolvimento da Educação</i>		Ministério da Educação	
PROJETO PADRÃO - FNE			
PROPRIETÁRIO: _____			
ENDEREÇO: _____			
MUNICÍPIO – UF: _____			

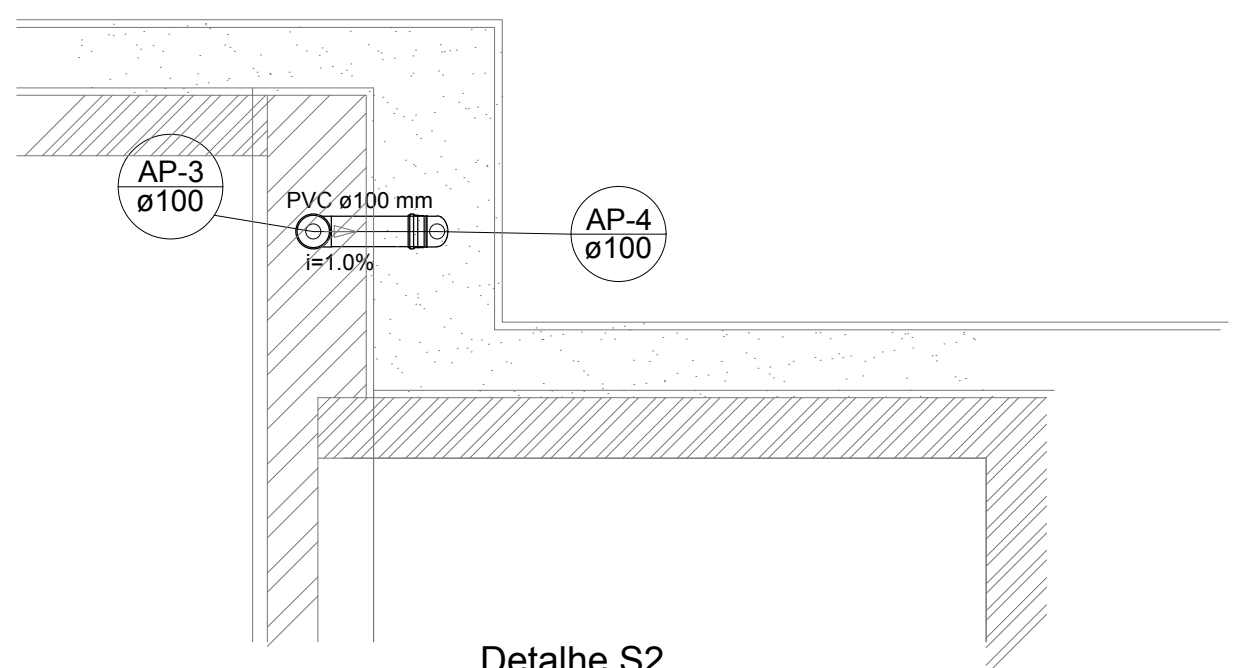
PROPRIETÁRIO			
RESP. TÉCNICO		CREA	

AUTOR DO PROJETO		CAU	
DILFO		CREA	
		RA	

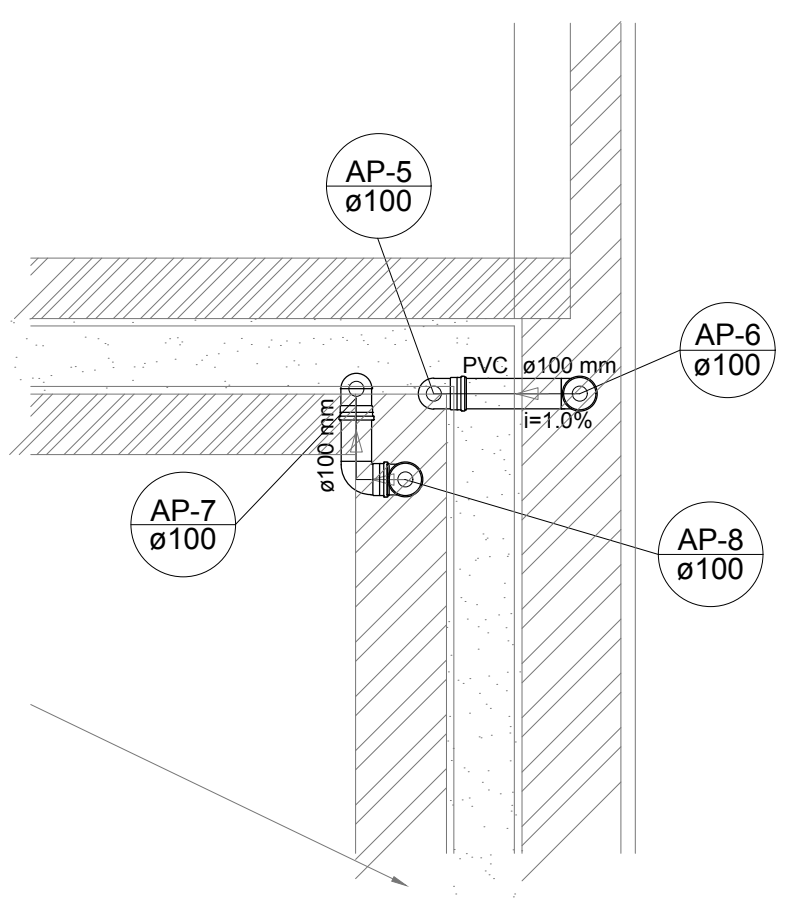
PROGRAMA PROINFÂNCIA - PROJETO TIPO 2			
PROJETO DE INSTALAÇÕES			
COORDENAÇÃO	PLANTA DA REDE PLUVIAL PONTOS DE COLETA E TRANPOSIÇÃO PLANTA DA COBERTURA		HAP
CGEST - Coordenação Geral de Infraestrutura Educcional	REVISÃO	ESCALA	PRANCHA
	R.00	1/75	
	R.01	DATA EMISSÃO	
	R.02	16/05/2017	01/03
FORMATO			
(1189x630)			



Detalhe S1
escala 1:25



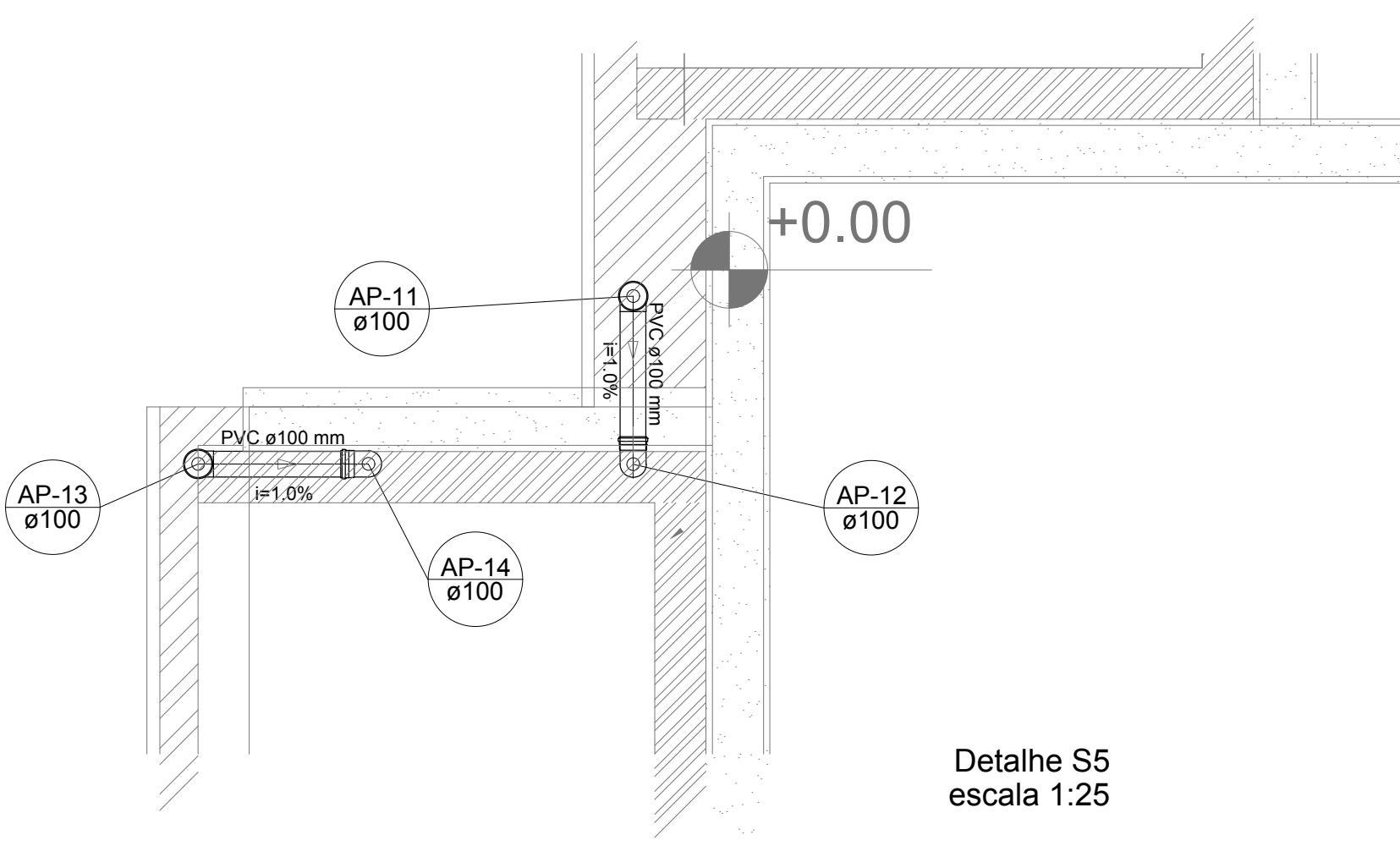
Detalhe S2
escala 1:25



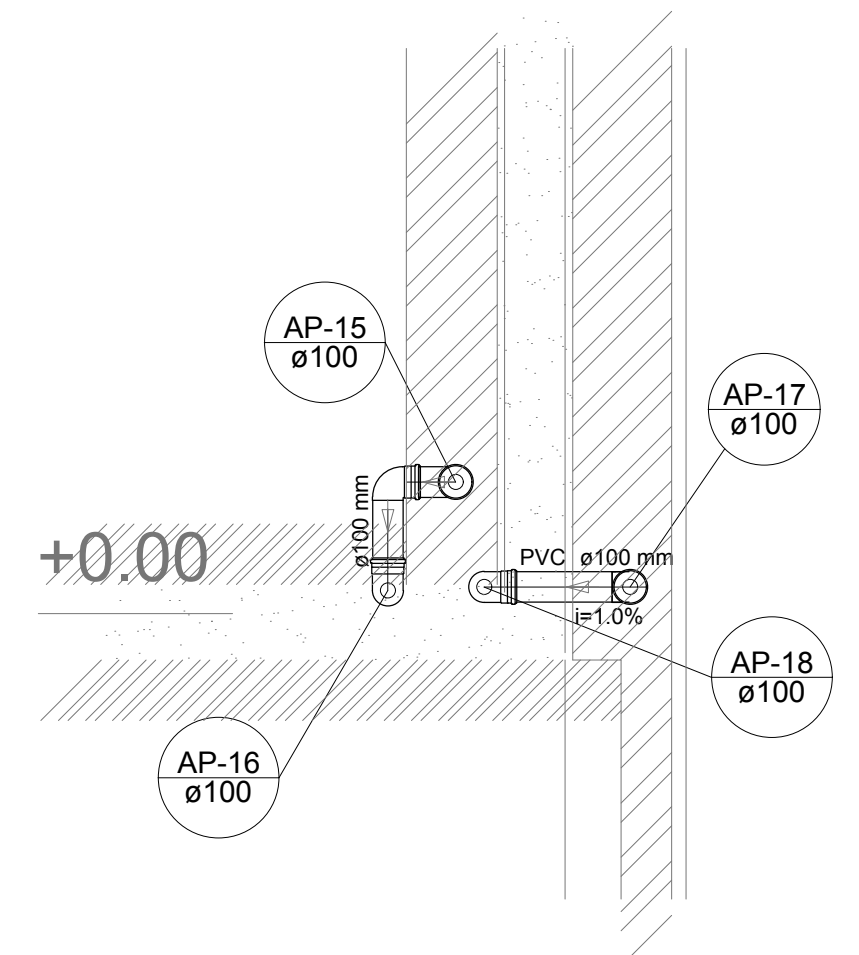
Detalhe S3
escala 1:25



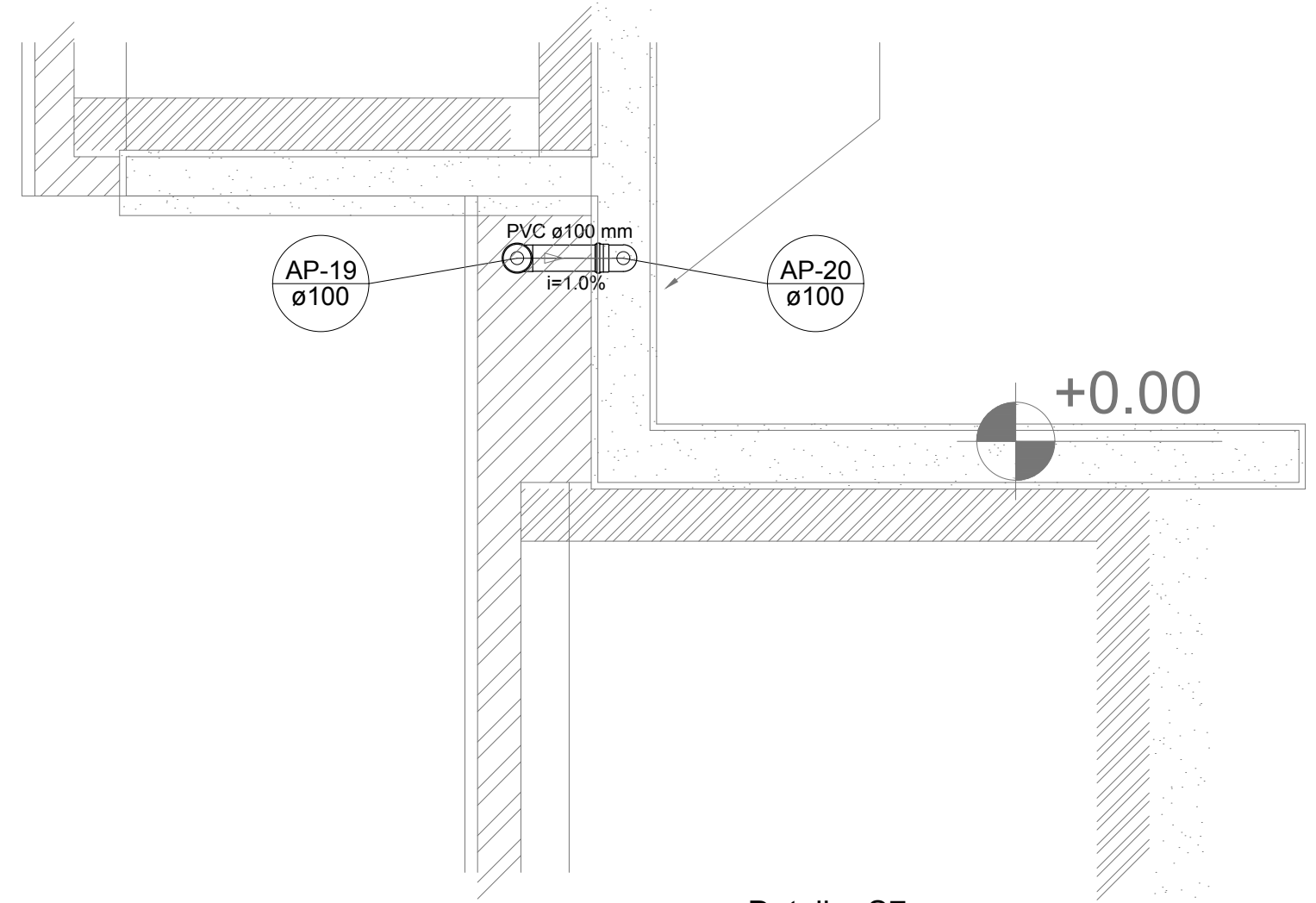
Detalhe S4
escala 1:25



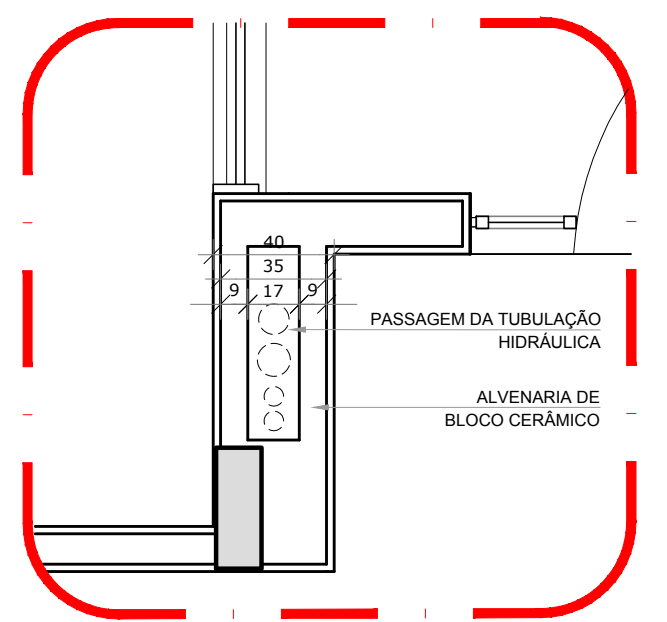
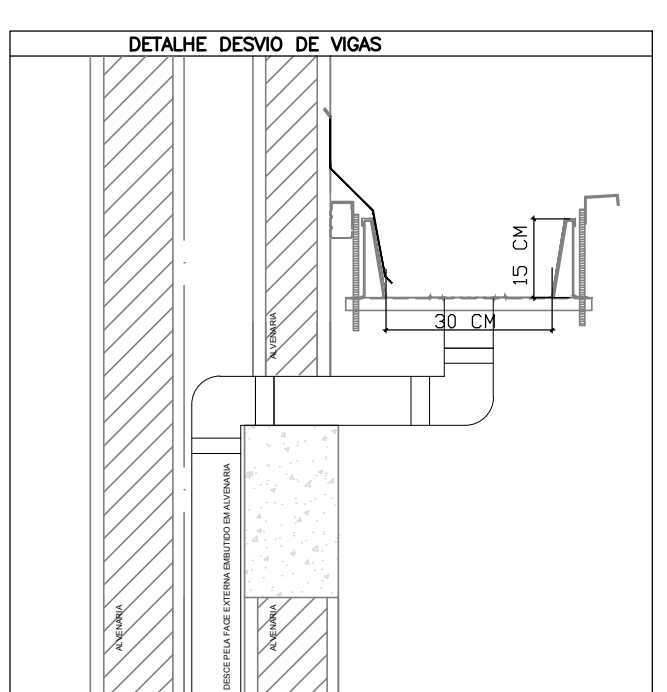
Detalhe S5
escala 1:25



Detalhe S6
escala 1:25



Detalhe S7
escala 1:25



2 DETALHE - SHAFT HIDRÁULICA
ESCALA 1/25

LEGENDA	
	CAIXA DE AREIA PLUVIAL SIMPLES 60 x 60 cm
	JOELHO 45
	JOELHO 45- DESCE
	JOELHO 90
	JOELHO 90- COLUNA
	JOELHO 90- DESCE
	CURVA 90 CURTA- DESCE
	JUNÇÃO SIMPLES
	TÉ SANITÁRIO
	RAIOS PLUVIAIS
DETALHE GERAL DA CALHA	

NOTAS

- EXECUTAR ESTE PROJETO JUNTAMENTE COM O PROJETO ESTRUTURAL;
- ANTES DA CONCRETAGEM PREVER PASSAGEM PARA AS TUBULAÇÕES, DENTRO DOS LIMITES ESTABELECIDOS PELA NBR 6118:2014;
- ALTERAÇÕES NESTE PROJETO SOMENTE COM AUTORIZAÇÃO EXPRESSA DO FNDE;


REFERÊNCIAS:

- MEMORIAL DESCRITIVO E ESPECIFICAÇÕES TÉCNICAS;
- PLANILHA DE QUANTITATIVOS.

02	JANEIRO/ 2017	Atendimento à NBR 9050/ 2015; Alteração: quadro de áreas, sanitários infantis 1 e 2, altura da platibanda, mobiliário e equipamento, altura da cerâmica nos sanitários, cor dos portões dos solários e altura da porta PA4; Acréscimo das duchas higiênicas e escaninhos pré-escola. Retirada da chapa de aço abaixo da platibanda.
01	AGOSTO/ 2016	Alteração paredes - shaft para tubulação hidráulica e detalhamento; alteração da altura da platibanda.

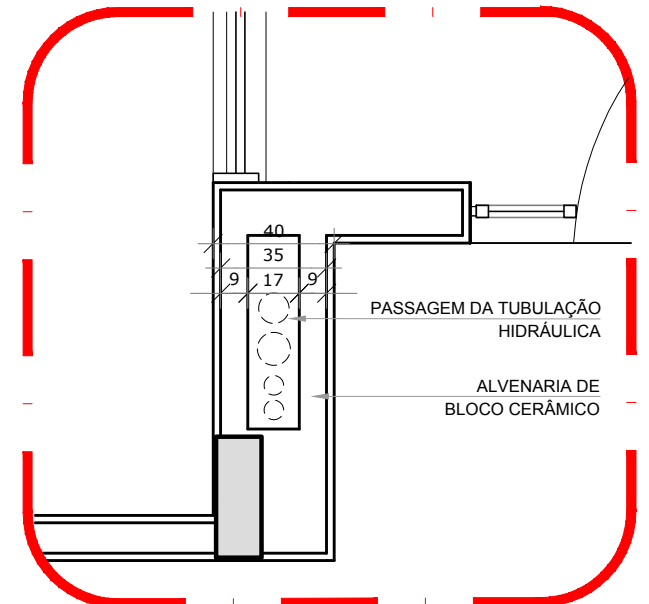
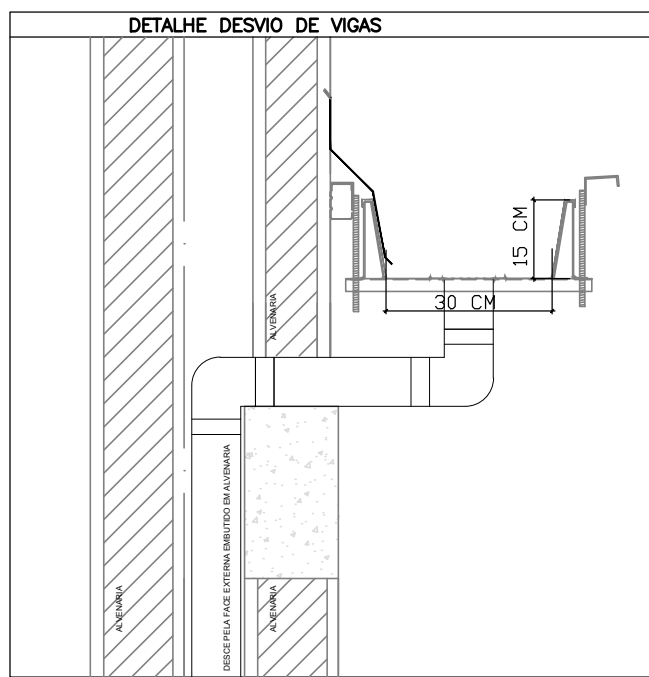
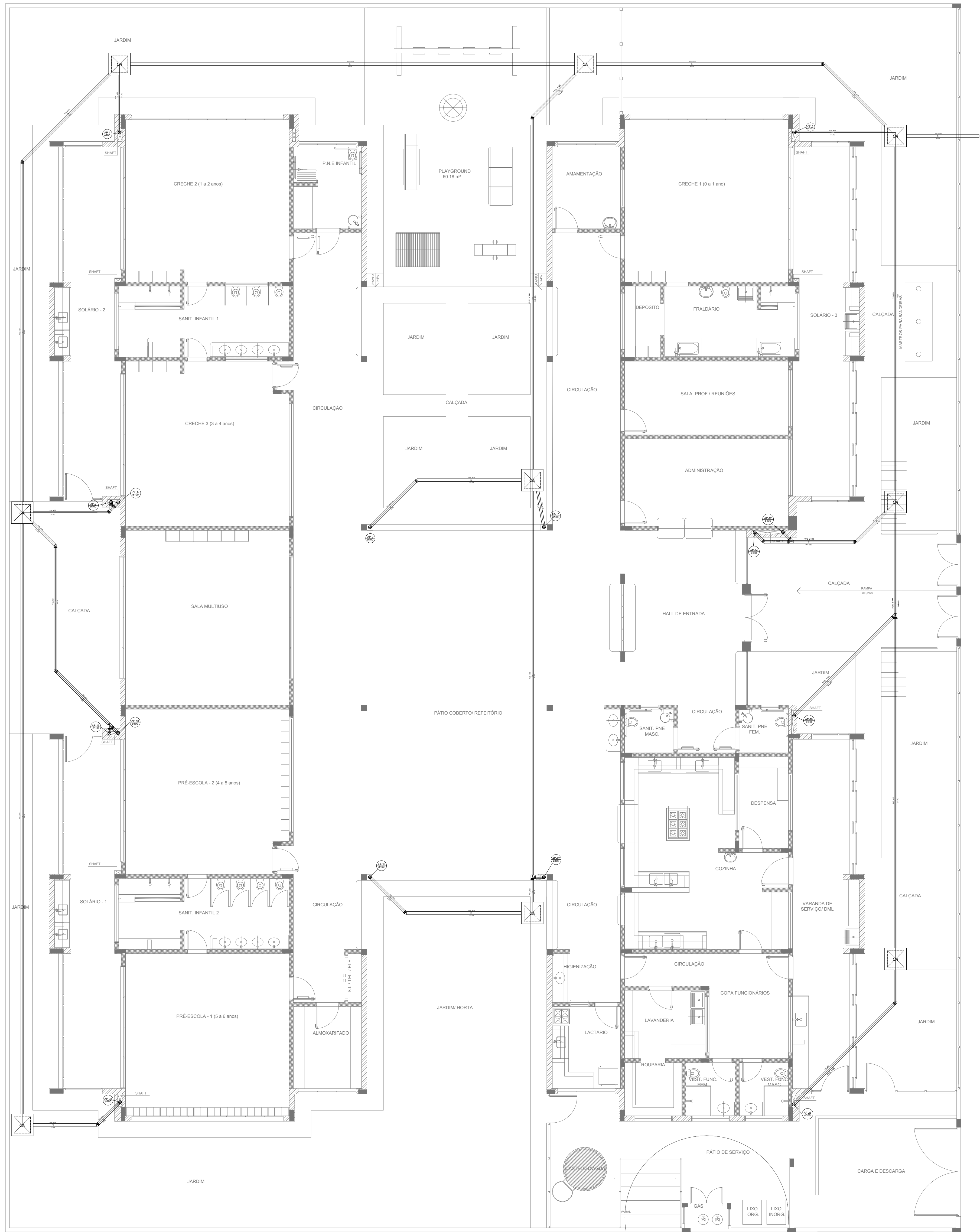
Nº	DATA	DESCRIÇÃO
----	------	-----------

CONTROLE DE REVISÕES

		Ministério da Educação
PROJETO PADRÃO - FNDE		
PROPRIETÁRIO: :		
ENDEREÇO:		
MUNICÍPIO – UF:		
PROPRIETÁRIO		
RESP. TÉCNICO		CREA
AUTOR DO PROJETO		CAU
DLFO		CREA
		RA

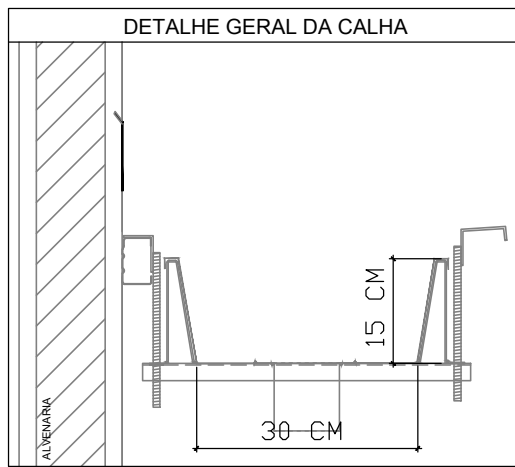
OBSERVAÇÕES:

PROGRAMA PROINFÂNCIA - PROJETO TIPO 2			
PROJETO DE INSTALAÇÕES			
COORDENAÇÃO CGEST - Coordenação Geral de Infraestrutura Educativa	PLANTA DA REDE PLUVIAL DETALHES S1 AO S7		HAP
FORMATO (841x630)	REVISÃO R.00 R.01 R.02	ESCALA 1/25 DATA EMISSÃO JANEIRO/2017	PRANCHA 02/03




2 DETALHE - SHAFT HIDRÁULICA
ESCALA 1/25

LEGENDA	
	CAIXA DE AREIA PLUVIAL SIMPLES 60 x 60 cm
	JOELHO 45
	JOELHO 45- DESCE
	JOELHO 90
	JOELHO 90- COLUNA
	JOELHO 90- DESCE
	CURVA 90 CURTA- DESCE
	JUNÇÃO SIMPLES
	TÊ SANITÁRIO
	RALOS PLUVIAIS



NOTAS	
- EXECUTAR ESTE PROJETO JUNTAMENTE COM O PROJETO ESTRUTURAL;	
- ANTES DA CONCRETAGEM PREVER PASSAGEM PARA AS TUBULAÇÕES, DENTRO DOS LIMITES ESTABELECIDOS PELA NBR 6118:2014;	
- ALTERAÇÕES NESTE PROJETO SOMENTE COM AUTORIZAÇÃO EXPRESSA DO FNDE;	
REFERÊNCIAS:	
- MEMORIAL DESCRITIVO E ESPECIFICAÇÕES TÉCNICAS;	
- PLANILHA DE QUANTITATIVOS.	

02	JANEIRO/ 2017	Atendimento à NBR 9050/ 2015; Alteração: quadro de áreas, sanitários infantis 1 e 2, altura da platibanda, mobiliário e equipamento, altura da cerâmica nos sanitários, cor dos portões dos solários e altura da porta PA4; Acréscimo das duchas higiênicas e escaninhos pré-escola. Retirada da chapa de aço abaixo da platibanda.
01	AGOSTO/ 2016	Alteração paredes - shaft para tubulação hidráulica e detalhamento; alteração da altura da platibanda.
Nº	DATA	DESCRIÇÃO

CONTROLE DE REVISÕES	
 Fundo Nacional de Desenvolvimento da Educação	
Ministério da Educação	
PROJETO PADRÃO - FNDE	
PROPRIETÁRIO: :	
ENDEREÇO:	
MUNICÍPIO — UF:	
PROPRIETÁRIO	
RESP. TÉCNICO CREA	
AUTOR DO PROJETO CAU	
DLFO	
CREA	
RA	
OBSERVAÇÕES:	

PROGRAMA PROINFÂNCIA - PROJETO TIPO 2		
PROJETO DE INSTALAÇÕES		
COORDENAÇÃO CGEST - Coordenação Geral de Infraestrutura Educativa	PLANTA DA REDE PLUVIAL LANÇAMENTO DA REDE PLANTA DO TÉRREO	HAP
FORMATO (841x630)	REVISÃO R.00 R.01 R.02	ESCALA 1/75 DATA EMISSÃO JANEIRO/2017
		PRANCHA 03/03